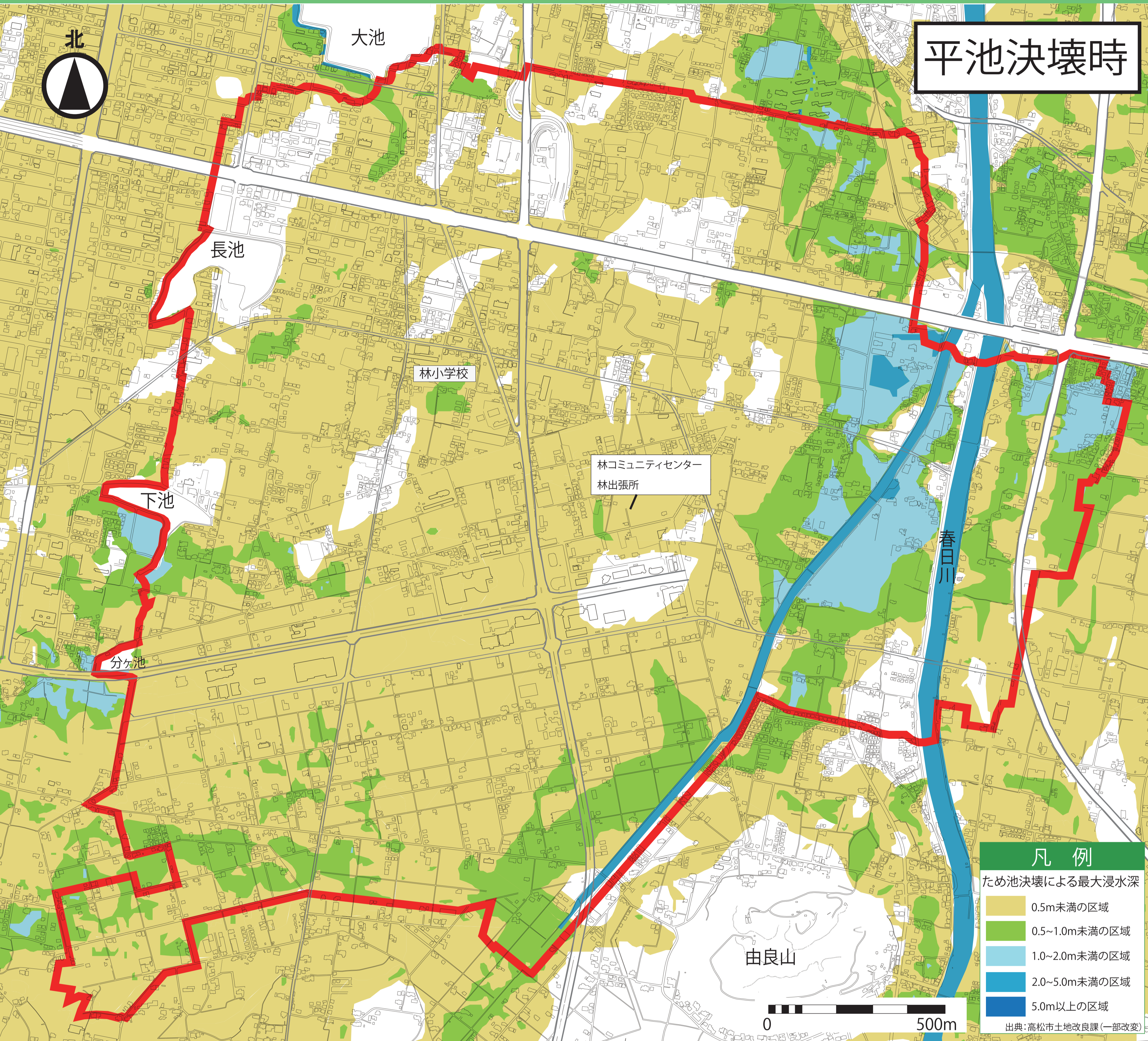
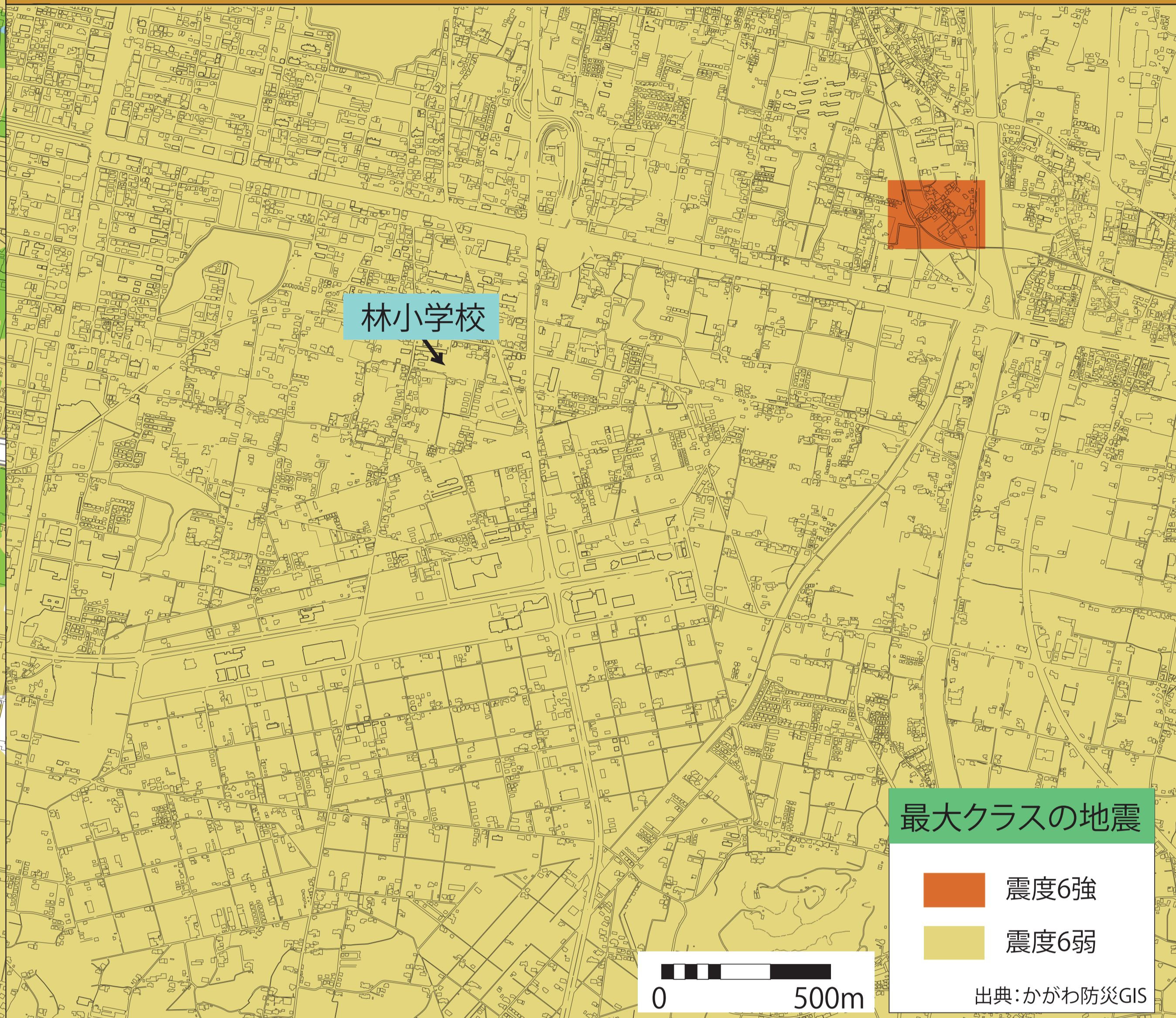


林地区 ため池・ハザードマップ

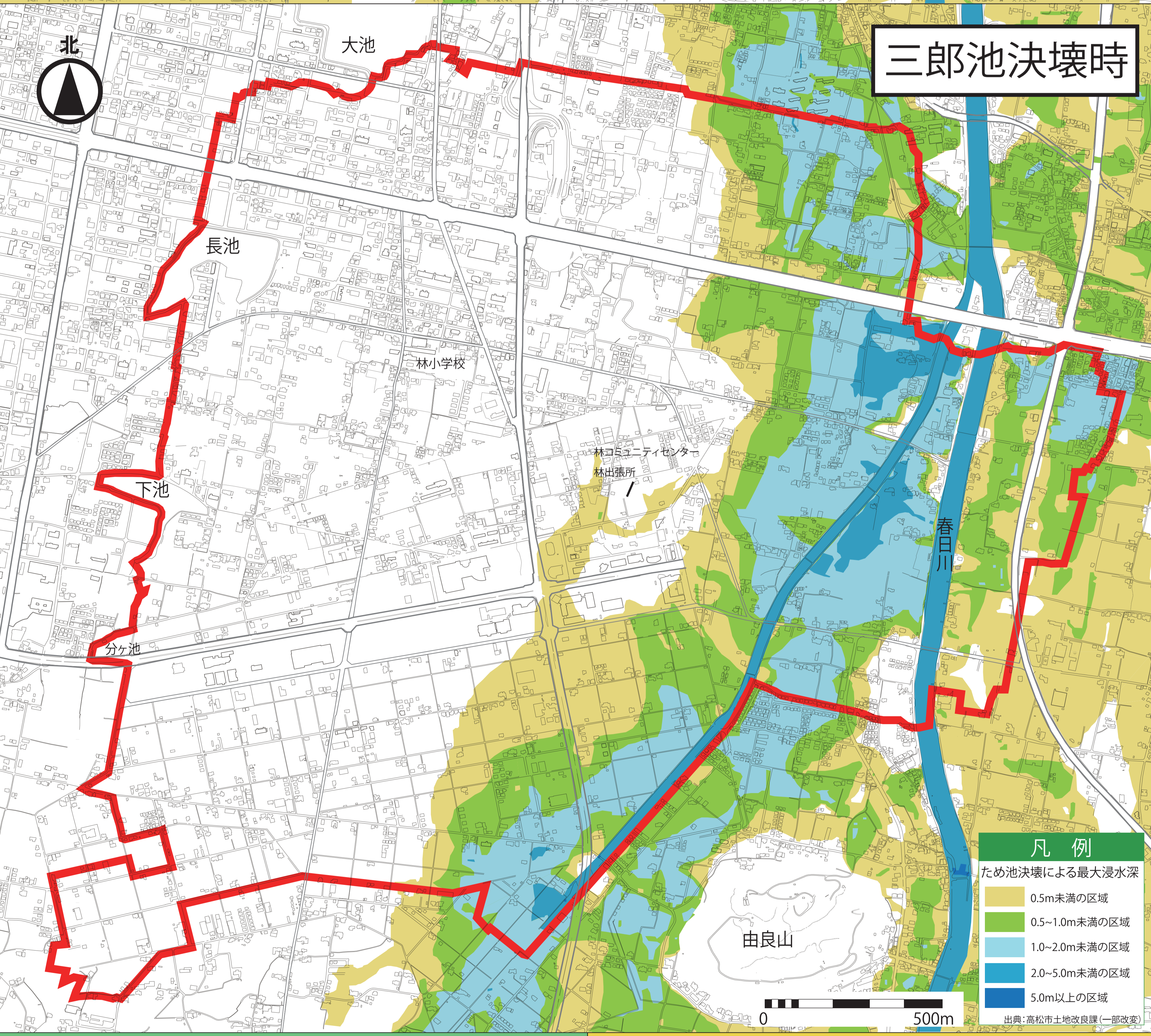
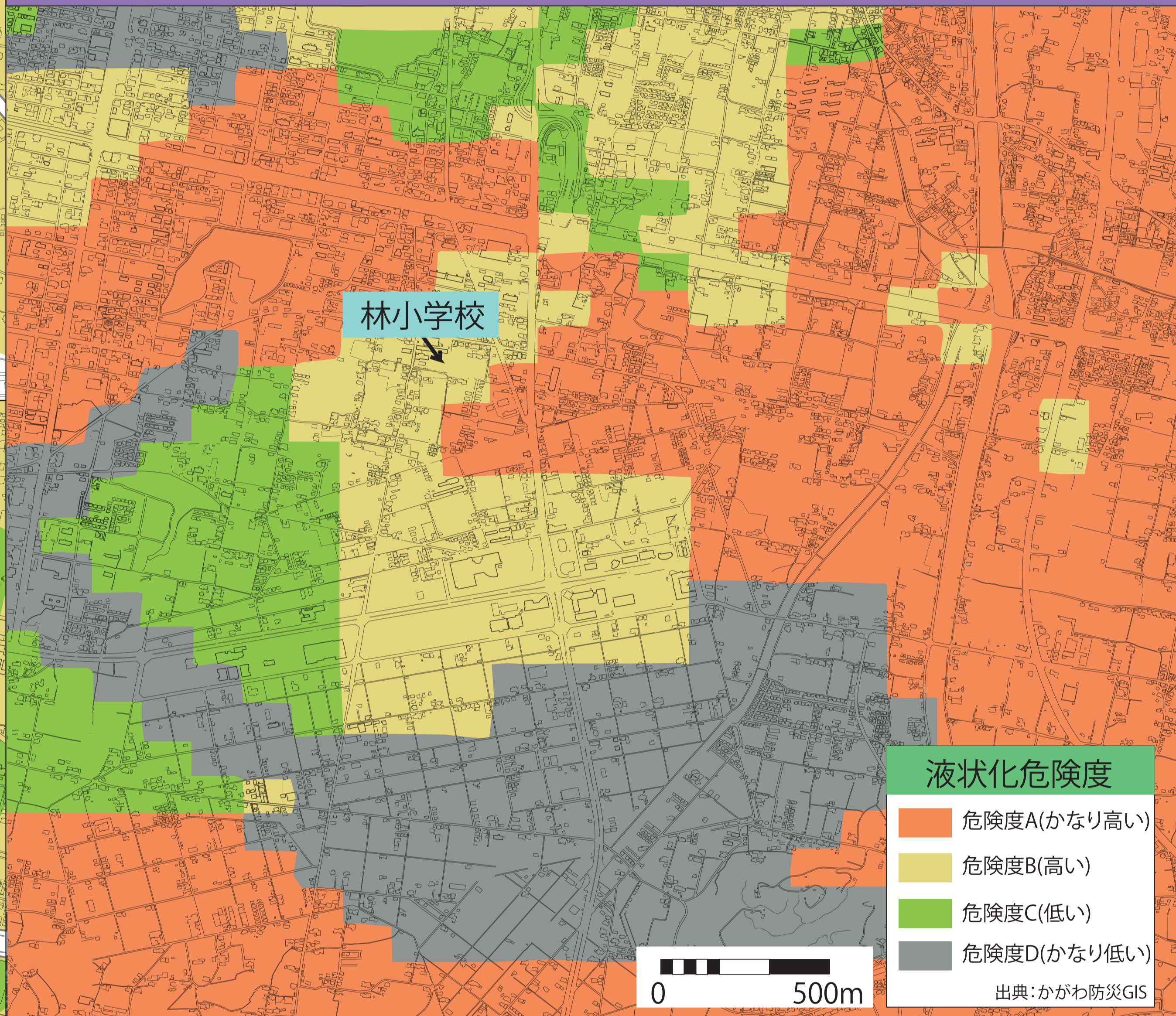
この地図はため池の堤体決壊時の浸水想定区域図です。土地改修などによって、水害の様相、浸水の状況は変化しますので注意してください。



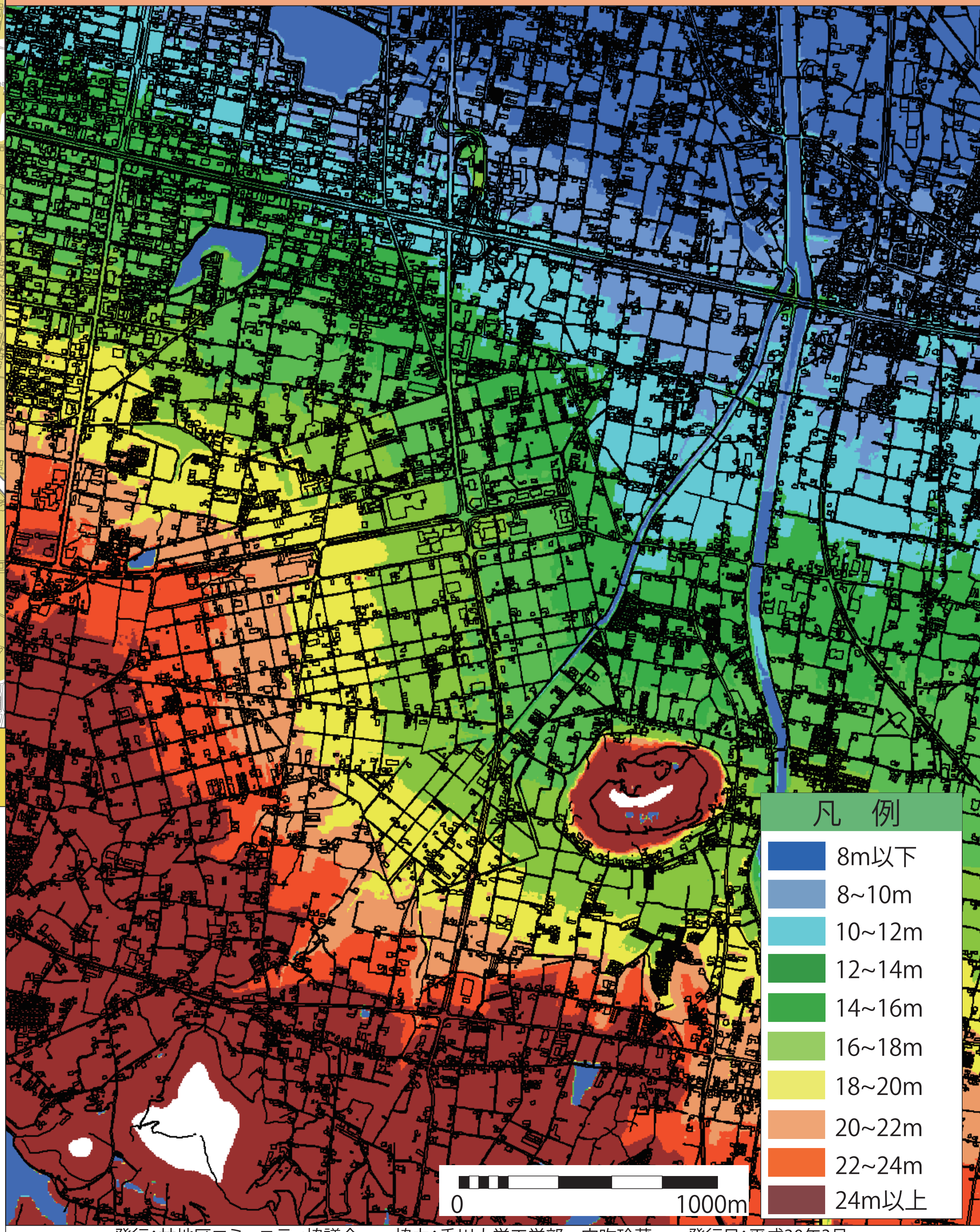
震度分布図(最大クラス)



液状化危険度予測図



標高図



浸水時の避難の心得・留意事項

- ①身に危険を感じたら無理せず近くの建物へ
- ②避難時は水の流りに気をつけて
- ③足元のマンホールに注意を
- ④お年寄りや子どもなどは早めに避難を
- ⑤前もって安全な避難路を確認しておこう

※場合によっては、避難所に適すとは限らない場所があります。

出典:見て、使って、備えよう!!たかまつ防災マップ(一部改変)

浸水深の目安

浸水深	避難状況
浸水深2.0m以上 2階の軒下まで浸水	即座に浸水想定区域外の高台などに避難
浸水深1.0~2.0m未満 1階の軒下まで浸水	即座に近くの頑丈な建物の3階以上または浸水想定区域外の高台などに避難
浸水深0.5~1.0m未満 大人の腰まで浸水	即座に近くの頑丈な建物の2階以上または浸水想定区域外の高台などに避難
浸水深0.5m未満 大人の膝まで浸水	自宅待機または浸水想定区域外に避難。但し、浸水域内の行動は慎重に!

出典:見て、使って、備えよう!!たかまつ防災マップ(一部改変)