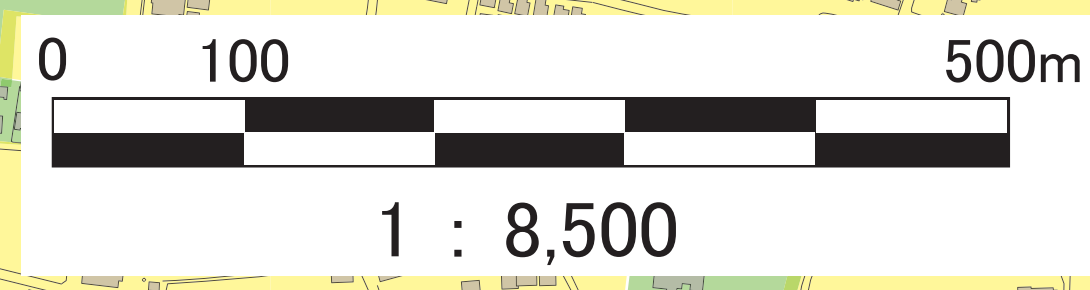
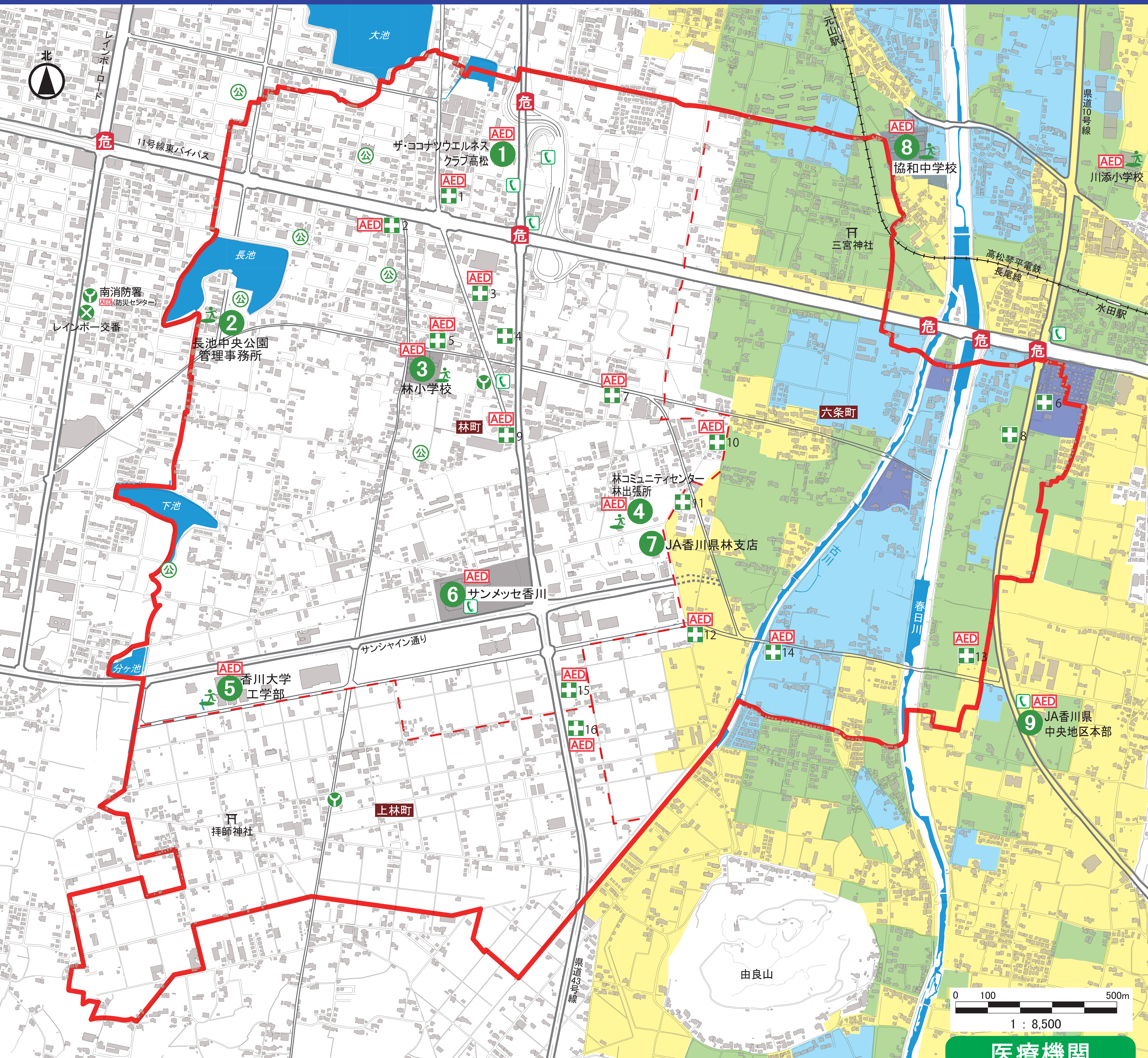


# 林地区 防災マップ

この地図は、避難場所や危険箇所などが示してあり、災害が発生したとき安全に避難するためのものです。いざという時に備え、日頃から避難する場所と経路を確認しておきましょう。



## 凡例

医療機関・防災拠点		浸水想定区域	
医療機関	公園	春日川が氾濫した場合に浸水が想定される区域(改訂予定)	
消防団屯所	公衆電話 (終日利用可能のみ)	0.5m未満の区域	
AED設置場所		0.5~1.0m未満の区域	
レインボー交番 TEL (087)868-6110		1.0~2.0m未満の区域	
災害時危険箇所		2.0~5.0m未満の区域	
地下道 [水害時に浸水の危険あり]		香川県河川砂防課調査(一部改変)	
林地区の境界線			
町の境界線			

●地図の解説  
 浸水想定区域とは、香川県河川砂防課による、概ね70年に1回程度起こる大雨が降って春日川が氾濫した場合に想定される浸水区域と水深を示したものです。  
 なお、水防法の改正により、春日川においても近い将来に最大規模の雨量を想定した浸水想定区域が公表される予定です。  
 地図に示した浸水範囲以外の場所でも、状況によっては浸水する場合がありますので注意してください。  
 また、土地改修によって水害の様相や浸水状況は変化します。

## 避難場所

<b>1</b> ザ・コナツウエルネスクラブ高松 TEL (087) 868-7756	<b>5</b> 香川大学工学部 TEL (087) 864-2000
<b>2</b> 長池中央公園管理事務所 TEL (087) 869-0758	<b>6</b> サンメッセ香川 TEL (087) 869-3333
<b>3</b> 林小学校 TEL (087) 865-6250	<b>7</b> JA香川県林支店 TEL (087) 865-4937
<b>4</b> 林コミュニティセンター TEL (087) 866-3405	<b>8</b> 協和中学校 TEL (087) 867-5937
林出張所 TEL (087) 866-2095	<b>9</b> JA香川県中央地区本部 TEL (087) 847-3901
指定避難所 見て、使って、備えよう!!たかまつ防災マップ	

## 医療機関

<b>1</b> よしだ内科医院
<b>2</b> 高松大塚歯科医院
<b>3</b> 瀧川整形外科医院
<b>4</b> 辻クリニック
<b>5</b> えがお歯科
<b>6</b> 江藤内科クリニック
<b>7</b> 谷本医院
<b>8</b> 白石血管外科クリニック
<b>9</b> フレッシュ歯科
<b>10</b> みたに歯科クリニック
<b>11</b> はまもと医院
<b>12</b> あきた小児科クリニック
<b>13</b> 六条眼科
<b>14</b> さわ医院
<b>15</b> みやべ耳鼻咽喉科クリニック
<b>16</b> 裕歯科クリニック